



# 3ª AUDIÊNCIA PÚBLICA DO PROJETO DE LEI DO PPA 2022-2025 DE NITERÓI

# Objetivo da Agenda

Apresentar o **Projeto de Lei do Plano Plurianual 2022-2025** (PL nº 00344/2021), perpassando pelos seus conceitos e metodologia de elaboração e destacando seus programas, principais entregas e valores.

Este material foi elaborado para a 3ª Audiência Pública realizada pelo Poder Legislativo acerca do **Projeto de Lei do Plano Plurianual (PLPPA) 2022-2025 de Niterói**, na data de **04/11/2021, às 18h**.

# Agenda



- »» Acesso ao Projeto de Lei do Plano Plurianual 2022-2025
- »» Conceito e Metodologia do Plano Plurianual 2022-2025
- »» PPA Participativo 2022-2025
- »» Projeto de Lei do Plano Plurianual 2022-2025
- »» Principais Ações Orçamentárias conforme a Consulta Pública Participa Niterói



ACESSO AO PROJETO DE LEI DO PLANO PLURIANUAL

---



# Acesso ao Projeto de Lei do PPA 2022-2025

Portal da Transparência ([www.transparencia.niteroi.rj.gov.br](http://www.transparencia.niteroi.rj.gov.br))\*



The screenshot shows the homepage of the 'Niterói Transparente' portal. At the top, there is a navigation menu with links for 'INÍCIO', 'SOBRE', 'PORTAL DA PREFEITURA', 'PERGUNTAS FREQUENTES', and 'MAPA DO SITE'. Below this, there are social media icons for Twitter, Facebook, Instagram, and YouTube. The main heading reads 'NITERÓI TRANSPARENTE' with a magnifying glass icon. Below the heading, there is a search bar with the text 'Faça aqui uma consulta'. A grid of orange buttons with magnifying glass icons and checkmarks provides access to various data categories: 'VACINAÇÃO COVID-19', 'RECEITAS', 'DESPESAS', 'COVID-19', 'PESSOAL', 'LICITAÇÕES E CONTRATOS', 'PARCERIAS', 'PLANEJAMENTO E ORÇAMENTO', and 'PRESTAÇÃO DE CONTAS'. At the bottom, there is a 'Transparência' logo.



The screenshot shows the 'Câmara Municipal de Niterói' website. The header includes the municipality's logo and the text 'Câmara Municipal de Niterói - Sistema online de consulta de Leis e Propostas' with the URL <http://www.camaraniteroi.rj.gov.br>. The main content area displays 'Projeto de Lei Nº 00344/2021'. Below this, there are fields for 'Data do Documento: 01/09/2021', 'Assunto: PPA', and 'Situação: LIDO'. The 'Processo' is listed as 2898/2021, and the 'Ementa' is 'Dispõe sobre o Plano Plurianual do Município para o período de 2022-2025.' The 'Protocolo' is 6755/2021, and the 'Data do Protocolo' is 01/09/2021 15:18. There is a section for '[ Autoria ]' with a table showing the legislative author and the origin of the initiative. Below that is a section for '[ Arquivos ]' with a table listing the documents available for download.

Autor Legislativo	Origem	Iniciativa
Axel Graef	Prefeito	Autor

Arquivo	Descrição	Versão	Data do Arquivo
 Visualizar		Arquivo em PDF	1/9/2021
 Visualizar	OF Nº 02/2021 - Encaminha Projeto de Lei do Plano Plurianual 2022-2025	Arquivo em PDF	1/9/2021 16:53:00

Câmara Municipal de Niterói ([www.camaraniteroi.rj.gov.br](http://www.camaraniteroi.rj.gov.br))\*\*

\*Fonte: <https://bitlybr.com/dEGyRPh>. Acesso em 13/09/2021.

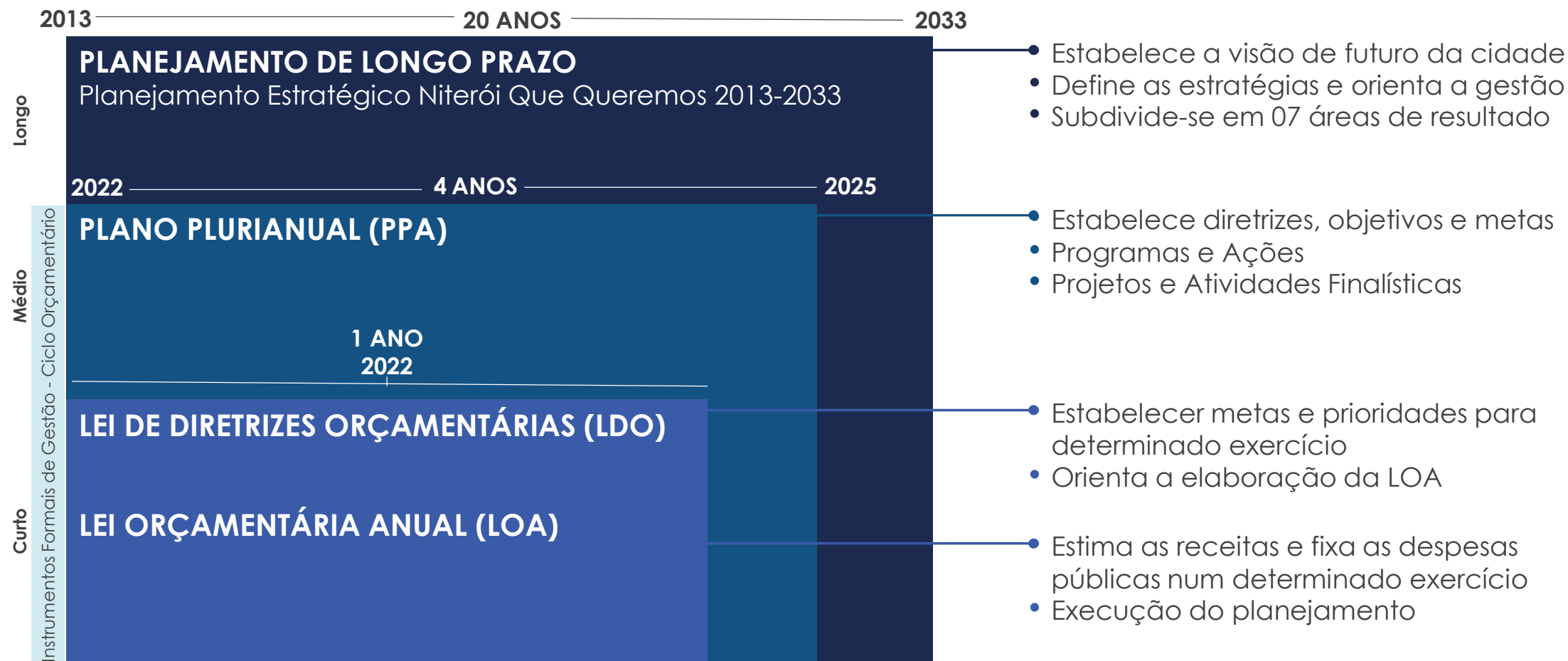
\*\*Fonte: <https://bitlybr.com/cG2jqg>. Acesso em 14/09/2021.



# CONCEITOS E METODOLOGIA DO PLANO PLURIANUAL

---

# Planejamento Governamental de Niterói



Fonte: Prefeitura de Niterói, adaptado de PARES, A; VALLE, B. A Retomada do Planejamento Governamental No Brasil e seus Desafios, p. 246. ENAP. Disponível em:

<https://repositorio.enap.gov.br/bitstream/1/808/1/Colet%C3%A2nea%20Planejamento%20e%20Or%C3%A7amento%20-%20A%20retomada%20do%20planejamento%20governamental%20no%20Brasil%20e%20seus%20desafios.pdf> . Acesso em: 03/11/2021.

# Objetivos do PPA



Aprimorar o desempenho da administração pública, pautado na visão de planejamento e orçamento orientados para resultado

Sistematizar em programas organizados às propostas do Governo quanto aos produtos (bens e serviços) a serem entregues à sociedade



Garantir que as entregas estejam alinhadas à visão estratégica do ente e à previsão de recursos disponíveis

# PPA

Orientar a elaboração da LDO e da LOA, estabelecendo as diretrizes, objetivos e metas no período de 4 anos



Fornecer elementos que permitam sua revisão e avaliação periódicas para eventuais correções de rumo das estratégias e políticas públicas

Dar maior transparência à aplicação dos recursos públicos e aos resultados obtidos



# Metodologia e Inovações PPA 2022-2025

## Principais Premissas



### Planejamento orientado para Resultados

Fortalecimento da atuação do governo visando o real **impacto das políticas públicas** sobre a realidade social.



### Orçamento orientado para Resultados

Aprimoramento da **qualidade do gasto público** com vistas à persecução dos objetivos de curto, médio e longo prazo e garantia do **equilíbrio das contas públicas**.



### Participação Cidadã

Intensificação da **participação do cidadão** nos processos de definição das políticas públicas.



### Objetivos de Desenvolvimento Sustentável (ODS)

**Alinhamento** das políticas públicas do PPA à persecução **das metas e objetivos da Agenda 2030 da ONU**.

# Elementos Constitutivos Básicos do PPA 2022-2025

Encadeamento Lógico (Divisão por Área de Resultado do NQQ)



## ÁREA DE RESULTADO



### NITERÓI ORGANIZADA E SEGURA

Estruturada, bem cuidada, sem riscos, onde é fácil e seguro de ir e vir



### NITERÓI SAUDÁVEL

Capaz de promover e cuidar da saúde, proporcionando maior qualidade de vida para sua população



### NITERÓI ESCOLARIZADA E INOVADORA

Conhecedora, inteligente e avançada, a partir de um sistema de ensino educacional de alta qualidade e um ambiente fortemente inovador



### NITERÓI PRÓSPERA E DINÂMICA

Dinâmica, empregadora e geradora de riqueza para todos, além de tecnológica, diversificada e empreendedora



### NITERÓI VIBRANTE E ATRAENTE

Receptiva, acolhedora e sustentável, dando vida e energia aos seus espaços e cuidando do seu meio ambiente



### NITERÓI INCLUSIVA

Defensora e promotora de oportunidades para todos, apoiando a população que tem menos condições de acessá-las



### NITERÓI EFICIENTE E COMPROMETIDA

Transparente, participativa e resolutiva, voltada a solucionar os problemas dos cidadãos, com perspectiva regional

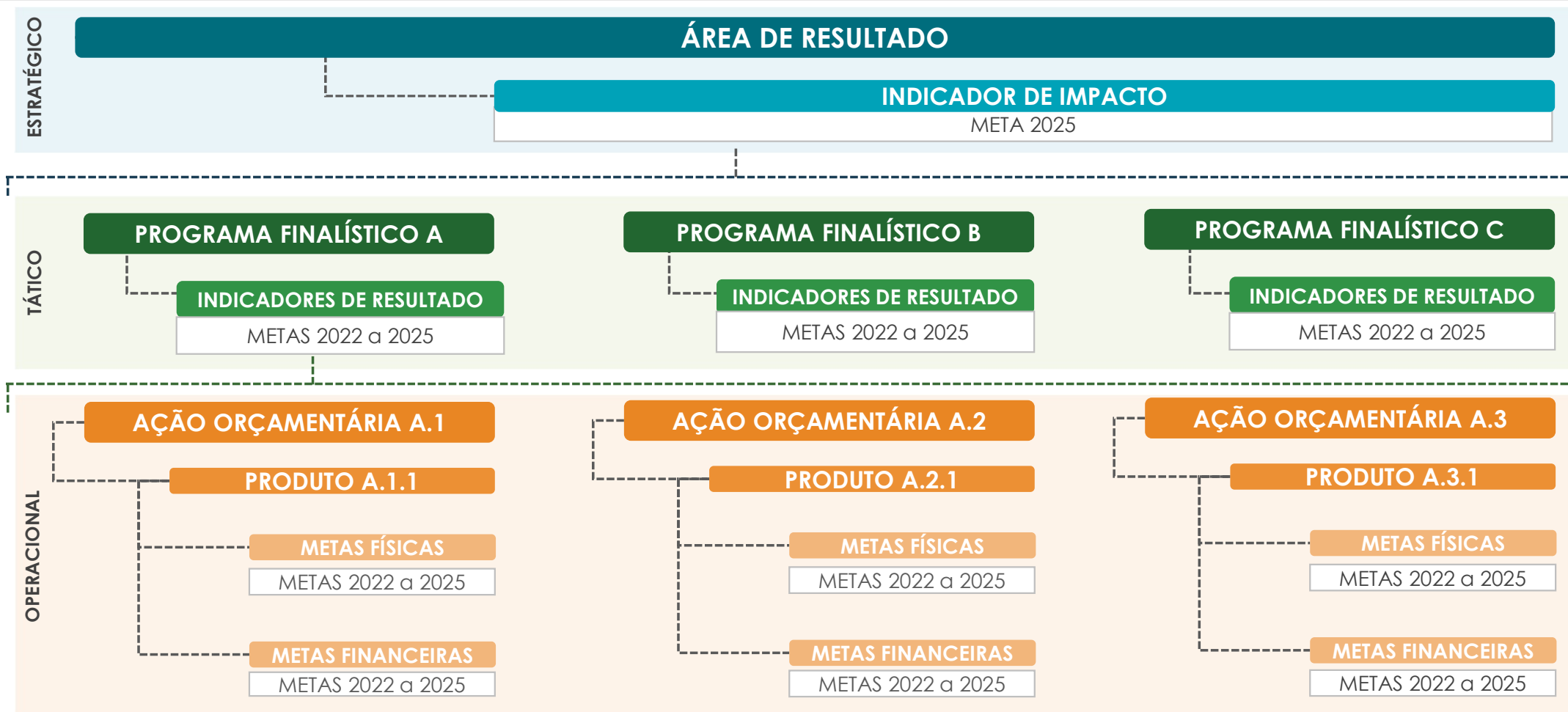


### LEGISLATIVO

Transformar a relação dos cidadãos de Niterói com a Câmara de Vereadores em uma relação digital, democrática e interativa

# Elementos Constitutivos Básicos do PPA 2022-2025

## Encadeamento Lógico





# PPA PARTICIPATIVO 2022-2025

---

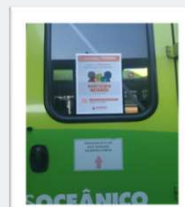


# Consulta Pública Participa Niterói

## PPA 2022-2025



- Lançamento da consulta pública do Plano Plurianual 2022-2025 com a participação do Prefeito Axel Graef
- Realizada na plataforma do COLAB, entre os dias 19/04 e 24/05, utilizando linguagem simples para alcance de diferentes faixas etárias, gêneros, escolaridades e regiões do município
- Mobilização de toda a Prefeitura e apoio da sociedade civil organizada e ampla divulgação virtual e física
- Realização de 08 webinários, abordando diversas temáticas com a participação de múltiplos atores, transmitidas ao vivo e salvas no youtube
- Consulta pública em conversa com a população em situação de rua
- Disponibilização de e-mail [participaniteroi@seplag.niteroi.rj.gov.br](mailto:participaniteroi@seplag.niteroi.rj.gov.br)
- Realização da Audiência Pública do Poder Executivo

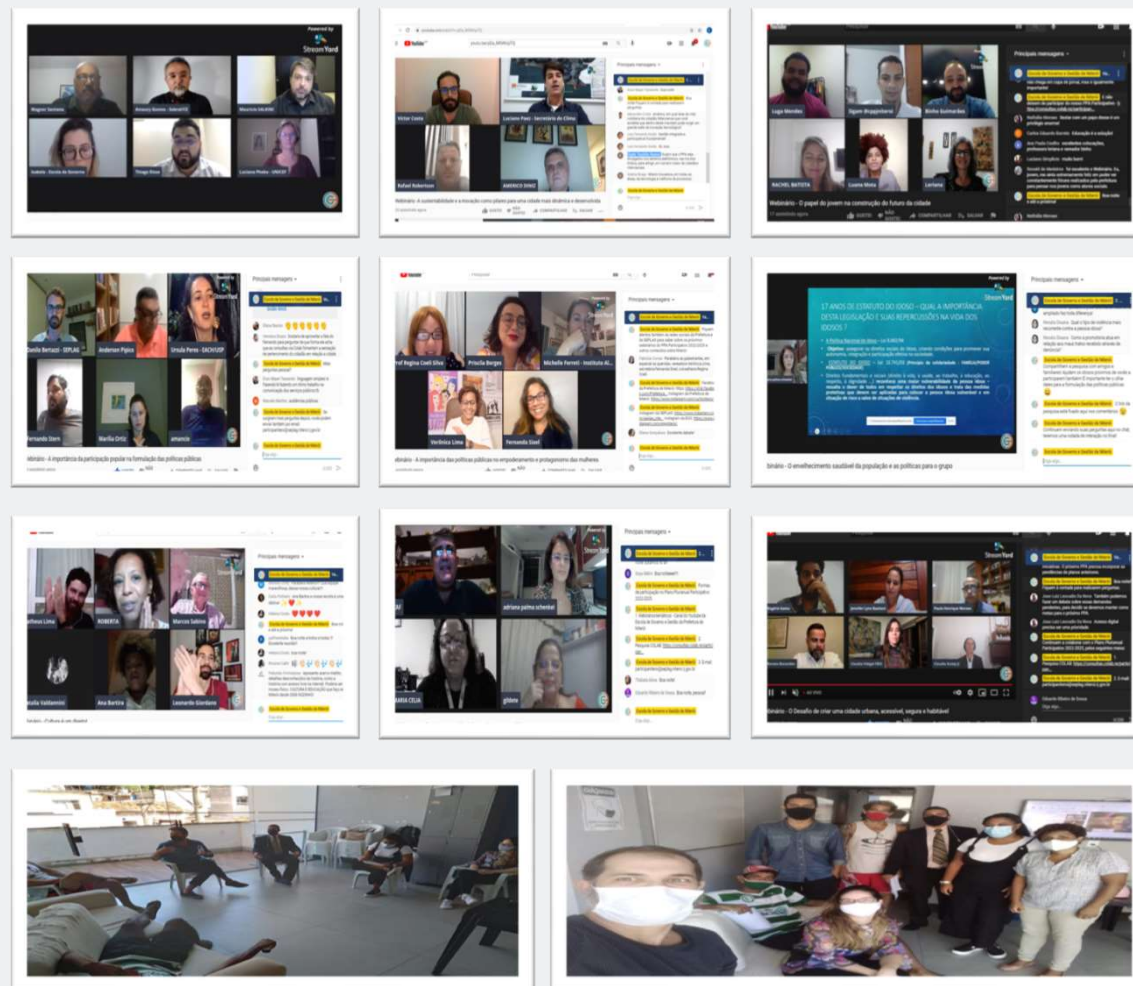


# Consulta Pública Participa Niterói – PPA 2022-2025

## Temas dos Webinários

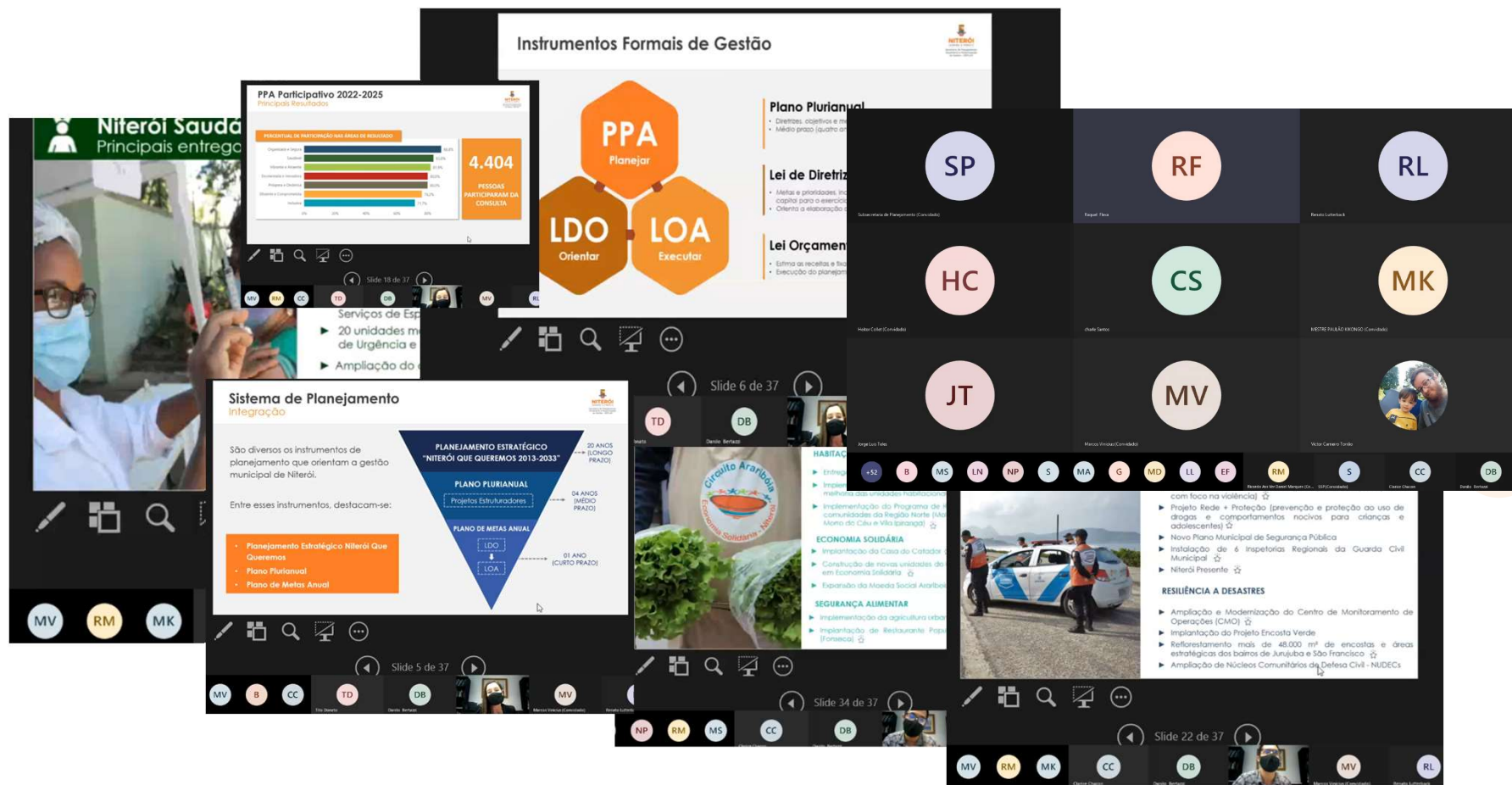


26/04	A importância da <b>participação popular</b> na formulação das políticas públicas
30/04	O <b>papel do jovem</b> na construção do futuro da cidade
04/05	A importância das políticas públicas no <b>empoderamento e protagonismo das mulheres</b>
07/05	O desafio de criar uma cidade <b>urbana, acessível, segura e habitável</b> : como incorporar boas práticas em Niterói?
11/05	O <b>envelhecimento saudável</b> da população e as políticas para o grupo
13/05	A <b>sustentabilidade e a inovação</b> como pilares para uma cidade mais dinâmica e desenvolvida
21/05	<b>Cultura é um Direito!</b>
24/05	<b>Políticas de Educação e Estratégias</b> para redução do abandono e da evasão escolar



# Consulta Pública Participa Niterói – PPA 2022-2025

Audiência Pública do Executivo (17/08/2021)



**Instrumentos Formais de Gestão**

PPA Planejar  
LDO Orientar  
LOA Executar

**PPA Participativo 2022-2025**

PRINCIPAIS ENTREGÁVEIS

Objetivo e Resultado	Porcentagem
Qualidade e Eficiência	80%
Transparência e Integridade	80%
Atendimento e Satisfação	80%
Participação Cidadã	80%
Resposta e Resiliência	80%
Segurança e Sustentabilidade	80%

4.404  
PROJETOS PARTICIPATIVOS DA CONSULTA

**Sistema de Planejamento Integrado**

PLANEJAMENTO ESTRATÉGICO "NITERÓI QUE QUEREMOS 2013-2033" (20 ANOS - LONGO PRAZO)

PLANO PLURIANUAL (04 ANOS - MÉDIO PRAZO)

PLANO DE METAS ANUAL (01 ANO - CURTO PRAZO)

Entre esses instrumentos, destacam-se:

- Planejamento Estratégico Niterói Que Queremos
- Plano Plurianual
- Plano de Metas Anual

**HABITAÇÃO**

- Entrega e Implantação de Unidades Habitacionais
- Implementação do Programa de Comunidades da Região Norte (Novo Morar do Caju e Vila Saragatá)

**ECONOMIA SOLIDÁRIA**

- Implantação da Casa do Catalador
- Construção de novas unidades do em Economia Solidária
- Expansão da Moeda Social Arambóia

**SEGURANÇA ALIMENTAR**

- Implementação da agricultura urbana
- Implantação de Restaurantes Populares (Fonsecas)

**RESILIÊNCIA A DESASTRES**

- Ampliação e Modernização do Centro de Monitoramento de Operações (CMO)
- Implantação do Projeto Encosta Verde
- Reflorestamento mais de 48.000 m<sup>2</sup> de encostas e áreas estratégicas dos bairros de Junúbio e São Francisco
- Ampliação de Núcleos Comunitários de Defesa Civil - NUDECs



# Consulta Pública Participa Niterói – PPA 2022-2025

19 de abril a 24 de maio



## CONSULTA NO COLAB

**4.404** participantes

## LIVE DE ABERTURA COM O PREFEITO NO FACEBOOK

**+8.700** visualizações\*

## 08 WEBINÁRIOS TEMÁTICOS

**14** horas no ar

**928** espectadores nas transmissões

**+1.500 mil** visualizações\*

## AUDIÊNCIA PÚBLICA DO PODER EXECUTIVO

**137** participantes

\*Informações acessadas em 14/09/2021.



## CONSULTAS via COLAB

### Ranking Niterói\*\*

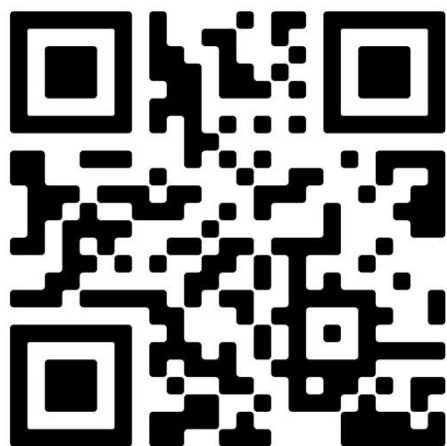
**2ª** com maior participação atrás somente da consulta pública da Rua Ator Paulo Gustavo

### Ranking Brasil\*\*

**5ª** maior participação, atrás somente da consulta pública da Rua Ator Paulo Gustavo e Cidades e Comunidades Sustentáveis (2018, 2019, 2020)

\*\*O ranking tem em vista as consultas públicas virtuais realizadas no COLAB.

# PAINEL INTERATIVO DO PPA Participativo 2022-2025



ou acesse pelo link  
<https://bitlybr.com/en27c>





# O PROJETO DE LEI DO PLANO PLURIANUAL 2022-2025

---

# Anexos do Projeto de Lei do PPA 2022-2025

Artigo 2º do PLPPA



Integram o **Projeto de Lei do PPA 2022-2025** os seguintes anexos:

- ▶ **Anexo I** – Estrutura Consolidada do Plano Plurianual 2022-2025;
- ▶ **Anexo II** – Demonstrativo das Ações de Apoio Administrativo e Operações Especiais;
- ▶ **Anexo III** – Demonstrativo dos Indicadores de Impacto e de Resultado;
- ▶ **Anexo IV** - Demonstrativo Consolidado de Valores Orçamentários;
- ▶ **Anexo V** – Descrição das Ações Orçamentárias;
- ▶ **Anexo VI** – Pautas Temáticas;
- ▶ **Anexo VII** – Participação Social refletida no PPA (PPA Participativo 2022-2025);
- ▶ **Anexo VIII** – Anexo de Metas e Prioridades para o exercício de 2022; e
- ▶ **Anexo IX** – Anexo de Obras e Conservação para o exercício de 2022.

Referem-se à LDO de 2022, em cumprimento ao art. 54 da Lei nº 3.612/2021.

# Anexo I - Estrutura Consolidada do Plano Plurianual 2022-2025

## Nível Estratégico

- Área de Resultado
  - Indicador de Impacto (meta 2025)

## Nível Tático

- Programa
  - Justificativa
  - Objetivo
  - Público-Alvo
  - Valores Globais do Programa
  - Indicadores de Resultado (e metas de 2022 a 2025)
  - ODSs associados

## Nível Operacional

- Ação Orçamentária
  - Órgão e Unidade Orçamentária
  - Função e Subfunção
  - Produto
  - Metas físicas e financeiras



**MUNICÍPIO DE NITERÓI**

RUA VISCONDE DE SEPETIBA, 987, 6º ANDAR  
NITERÓI - RJ  
21 26200403 - CNPJ : 28.521.748/0001-59  
prefeitura@niteroi.rj.gov.br  
www.niteroi.rj.gov.br

MUNICÍPIO DE NITERÓI  
PLANO PLURIANUAL 2022 - 2025

**ÁREA DE RESULTADO:** Niterói Organizada e Segura

**INDICADOR DE IMPACTO:** Taxa de mortes violentas na cidade

**VALOR DE REFERÊNCIA:** 46,14

**META 2025:** 36,90

**ANO DE REFERÊNCIA:** 2019

**PROGRAMA:** 0010 | CIDADE URBANIZADA

**TIPO DE PROGRAMA:** Programa Finalístico

**JUSTIFICATIVA:** Considerando a necessidade de garantir uma cidade dotada de infraestrutura urbana adequada e acessível em todas as suas regiões, para viabilizar um maior acesso a serviços básicos para população, inclusive para pessoas com deficiência e/ou mobilidade reduzida, revela-se indispensável a garantia de políticas que permitam tornar a cidade cada vez mais agradável para toda sua sociedade.

**OBJETIVO:** Ampliar e conservar a infraestrutura urbana, mantendo a cidade limpa e iluminada e garantindo espaços públicos aptos às atividades de recreação, cultura, turismo e esporte e acessíveis à população com deficiência ou mobilidade reduzida, de forma a contribuir para um maior bem-estar da sociedade.

**PÚBLICO-ALVO:** População do Município de Niterói (aproximadamente 515.317 habitantes [IBGE 2020])

### RECURSOS

FONTE	DESPESAS CORRENTES	DESPESAS DE CAPITAL	TOTAL
RECURSOS DO TESOURO	R\$ 276.845.261,62	R\$ 817.500.311,29	R\$ 1.094.345.572,91
RECURSOS DE OUTRAS FONTES	R\$ 94.136.318,42	R\$ 27.607.568,24	R\$ 121.743.886,66
<b>TOTAL</b>			<b>R\$ 1.216.089.459,57</b>

### INDICADORES DE RESULTADO

Indicador	Unidade de Medida	Fonte	Polaridade	Valor de Referência	Ano de Referência	Meta 2022	Meta 2023	Meta 2024	Meta 2025
1. Tempo médio de resposta às solicitações dos serviços de iluminação pública	Dia	SECONSER	▼	3,00	2020	3,00	2,00	2,00	1,00

### OBJETIVOS DE DESENVOLVIMENTO SUSTENTÁVEL (ODS)



### AÇÕES ORÇAMENTÁRIAS

4010 | RECUPERAÇÃO ASFÁLTICA

Órgão Responsável: SEC MUNICIPAL DE CONSERVAÇÃO E SERVIÇOS PÚBLICOS

TIPOLOGIA	ATIVIDADE FINALÍSTICA	FUNÇÃO	URBANISMO			
UNIDADE ORÇAMENTÁRIA	SEC MUNICIPAL DE CONSERVAÇÃO E SERVIÇOS PÚBLICOS	SUBFUNÇÃO	SERVIÇOS URBANOS			
METAS FÍSICO-FINANCEIRAS DA AÇÃO						
PRODUTO	UNIDADE DE MEDIDA	ANO	META FÍSICA	META FINANCEIRA	ORIGEM DO RECURSO	
					TESOURO	OUTRAS FONTES
Atividade mantida	Unidade	2022	1	R\$ 2.833.360,04	R\$ 2.833.360,04	R\$ 0,00
		2023	1	R\$ 2.833.360,04	R\$ 2.833.360,04	R\$ 0,00
		2024	1	R\$ 2.833.360,04	R\$ 2.833.360,04	R\$ 0,00
		2025	1	R\$ 2.833.360,04	R\$ 2.833.360,04	R\$ 0,00
<b>Total</b>				<b>R\$ 11.333.440,16</b>	<b>R\$ 11.333.440,16</b>	<b>R\$ 0,00</b>



## Anexo V – Descrição das Ações Orçamentárias

### Área de Resultado

- Nome da área de resultado

### Descrição da Ação

- Programa associado
- Código e Título da Ação
- Descrição da Ação Orçamentária



## MUNICÍPIO DE NITERÓI PLANO PLURIANUAL 2022-2025

### Anexo V - Descrição das Ações Orçamentárias

#### ÁREA DE RESULTADO

8 - NITERÓI EFICIENTE E COMPROMETIDA

#### PROGRAMA/AÇÃO/DESCRIÇÃO DA AÇÃO

##### 0149 - GESTÃO PÚBLICA INOVADORA

#### 3420 - PDPA – Programa de Desenvolvimento de Projetos Aplicados

Garantir a execução dos projetos do PDPA selecionados na 1ª e na 2ª chamada, com o objetivo de estimular a sinergia entre a Universidade Federal Fluminense e a Prefeitura Municipal de Niterói, além de cooperar de maneira efetiva e inovadora para o desenvolvimento socioeconômico sustentável de Niterói.

#### 4288 - Formação Continuada para os Educadores Sociais

Realizar ações de qualificação e formação voltadas para os educadores sociais da SMASES, visando a capacitação continuada para atualização dos fluxos de processos de trabalho.

#### 5002 - Realização do Evento HackNit

Realizar a maratona de desenvolvimento baseada na criação de soluções para desafios públicos. O HackNit é realizado anualmente para fomentar a cultura e o ecossistema de inovação na cidade de Niterói e o evento conta com a participação da sociedade, de empresas e demais interessados em trocar experiências e aprendizado de novas tecnologias.

#### 5007 - Implantação da Rede Infralógica do Caminho Niemeyer

Implantar a Rede Infralógica do Espaço do Caminho Niemeyer.

#### 5052 - Elaboração da nova Planta Genérica de Valores

Elaborar a nova Planta Genérica de Valores, com o objetivo de corrigir a defasagem na arrecadação de impostos, visto que o Município de Niterói sofreu diversas modificações na sua configuração urbanística desde a década de 70 (data da elaboração da última PGV), com valorização de certos bairros e ocupação de regiões antes despovoadas, o que altera fundamentalmente os valores dos imóveis em cada área.

#### 5054 - Construção e modernização da nova sede Niterói Prev

Construir a nova sede para atender com qualidade aos aposentados e pensionistas do Município de Niterói.

# Anexo VII – Participação Social Refletida no PPA

## Área de Resultado

- Nome da Área de Resultado

## Temas e Demandas

- Tema da Consulta Pública
- Demanda mais votada no tema (5+)
- Código e título da ação associada à demanda



## MUNICÍPIO DE NITERÓI PLANO PLURIANUAL 2022-2025

Anexo VII – Participação Social refletida no PPA (PPA Participativo 2022-2025)

### ÁREA DE RESULTADO

2 - NITERÓI ORGANIZADA E SEGURA

### TEMA/DEMANDA MAIS VOTADA/AÇÃO

MOBILIDADE URBANA

#### 1ª demanda mais votada: Indicar o horário do ônibus por aplicativo e/ou em pontos com atualização em tempo real

- 5028 - Modernização dos Painéis Eletrônicos das Estações de BHLS (Bus with High Level of Service)
- 5561 - Implementação de sistema de Tecnologia da Informação (MobNit)
- 5563 - Implementação de sistema tecnológico de Planejamento e Gestão de transporte e trânsito
- 6602 - Manutenção do sistema de Tecnologia da Informação (MobNit)

#### 2ª demanda mais votada: Implantar nova modalidade de transporte com maior capacidade de transportar pessoas e mais sustentáveis (como o VLT)

- 5562 - Elaboração de estudos e projetos para melhoria do transporte público coletivo de passageiros (water taxi)
- 5565 - Realização de estudo de viabilidade de modais elétricos para transporte público

#### 3ª demanda mais votada: Incentivar a utilização de transportes ativos (caminhada, bicicletas, skates, etc.)

- 3097 - Recuperação e Manutenção das Orlas
- 5026 - Implantação e Manutenção de Sistemas de Simulação e Controle de Tráfego
- 5257 - Implantação de Paraciclos
- 5258 - Elaboração de estudos e projetos de infraestrutura cicloviária
- 5307 - Implantação do Projeto Ciclofácil
- 5320 - Implementação do Pró-Sustentável - Implantação do Parque Orla Piratininga
- 5322 - Implementação do Pró-Sustentável - Implantação da Malha Cicloviária
- 5333 - Implantação de ciclovia-parque da Lagoa de Itaipu
- 5529 - Implantação de Malha Cicloviária
- 5566 - Viabilização do Programa Novo Centro
- 5567 - Viabilização da Orla Charitas
- 5568 - Viabilização do Programa Região Norte
- 5569 - Viabilização de obras de melhoria de mobilidade urbana e qualificação de espaços urbanos
- 6102 - Manutenção do Sistema Cicloviário
- 6189 - Manutenção do Projeto Ciclofácil
- 6296 - Manutenção dos bicicletários públicos
- 6297 - Realização de campanhas de comunicação e educação para incentivo do transporte ativo (bicicleta e caminhada)

#### 4ª demanda mais votada: Melhorar a qualidade dos abrigos de embarque e desembarque com iluminação, conforto e acessibilidade

- 5028 - Modernização dos Painéis Eletrônicos das Estações de BHLS (Bus with High Level of Service)
- 5072 - Operacionalização das Obras e Reformas

#### 5ª demanda mais votada: Garantir ônibus mais confortáveis (limpo, com ar-condicionado, etc.)

- 5565 - Realização de estudo de viabilidade de modais elétricos para transporte público



# PRINCIPAIS ENTREGAS CONFORME A CONSULTA PÚBLICA PARTICIPA NITERÓI

# Programas do PPA 2022-2025

## Organizada e Segura R\$ 2.241.201.468,50

CIDADE URBANIZADA  
MOBILIDADE URBANA  
SEGURANÇA NO TRÂNSITO  
NITERÓI MAIS SEGURA  
RESILIÊNCIA A DESASTRES

## Saudável R\$ 1.928.678.469,98

ATENÇÃO À SAÚDE  
  
NITERÓI CONTRA O COVID-19  
– ÁREA SAUDÁVEL

## Escolarizada e Inovadora R\$ 592.516.377,57

CIDADE CIENTÍFICA E  
TECNOLÓGICA  
EDUCAÇÃO PARA TODOS  
NITERÓI CONTRA O COVID-19  
– ÁREA ESCOLARIZADA E  
INOVADORA

## Próspera e Dinâmica R\$ 273.718.353,09

NITERÓI: DESTINO TURÍSTICO  
  
DESENVOLVIMENTO  
ECONÔMICO

## Vibrante e Atraente R\$ 938.630.667,66

PROTEÇÃO À FAUNA  
CULTURA É UM DIREITO  
CIDADE DO ESPORTE  
CIDADE VERDE E SUSTENTÁVEL  
NITERÓI CONTRA O COVID-19  
– ÁREA VIBRANTE E ATRAENTE

## Inclusiva R\$ 671.600.434,77

PROTEÇÃO SOCIAL BÁSICA  
PSE DE MÉDIA COMPLEXIDADE  
PSE DE ALTA COMPLEXIDADE  
VIVA IDOSO  
PROM. DOS DIR DAS CRIANÇAS E  
ADOLESCENTES  
JUSTIÇA, CIDADANIA E ACESSIBILIDADE  
HABITAÇÃO E REGULAR. FUNDIÁRIA  
SEGURANÇA ALIMENTAR  
ECONOMIA SOLIDÁRIA  
NITERÓI C. COVID-19 - ÁREA INCLUSIVA

## Efficiente e Comprometida R\$ 83.062.288,30

GESTÃO PÚBLICA  
INOVADORA  
  
GESTÃO PÚBLICA  
TRANSPARENTE E  
PARTICIPATIVA

## Legislativo R\$ 5.410.000,00

GOVERNANÇA E  
APRIMORAMENTO DAS  
AÇÕES DO PODER  
LEGISLATIVO



# ORGANIZADA E SEGURA



**Objetivo:** Estruturada, bem cuidada, sem riscos, onde é fácil e seguro de ir e vir.

**Indicador de Impacto:** Taxa de mortes violentas na cidade

- Valor de referência: 46,14 mortes por 100 mil habitantes
- Ano de referência: 2019
- Meta 2025: 36,90 mortes por 100 mil habitantes



**MOBILIDADE URBANA**

DEFESA CIVIL  
RJ  
NITERÓI



## 1º Indicar o horário do ônibus por aplicativo e/ou em pontos com atualização em tempo real

- Implementação de **Sistema de Tecnologia da Informação (MobNit)**

## 2º Implantar nova modalidade de transporte com maior capacidade de transportar pessoas e mais sustentáveis (como o VLT)

- Elaboração de estudos e projetos para **melhoria do transporte público coletivo de passageiros**

## 3º Incentivar a utilização de transportes ativos (caminhada, bicicletas, skates, etc.)

- **Programa Novo Centro** (Revitalização da Orla do Centro, Revitalização Urbana no Entorno do Mercado Municipal, Requalificação da Av. Amaral Peixoto, Marquês de Paraná /Jansen de Melo)
- **Expansão da malha cicloviária, incluindo a implantação da ciclovia-parque da Lagoa de Itaipu**
- **Revitalização da Orla de Charitas**
- Implantação de novos bicicletários e novos paraciclos

## 4º Melhorar a qualidade dos abrigos de embarque e desembarque com iluminação, conforto e acessibilidade

- **Modernização dos painéis eletrônicos de BHLS**
- **Novas estações de embarque e desembarque** no Fonseca, Centro e Camboinhas

## 5º Garantir ônibus mais confortáveis (limpo, com ar-condicionado, etc.)

- Realização de estudo de viabilidade de modais elétricos para transporte público





# PREVENÇÃO A DESASTRES

DEFESA CIVIL  
RJ  
NITERÓI





## 1º Executar obras de drenagem nas ruas para melhor escoamento das chuvas

- **Pavimentação e drenagem** em ruas e bairros de toda a cidade

## 2º Avançar em projetos de melhorias habitacionais em comunidades (por exemplo, arquiteto da família)

- **Urbanização de comunidades**
- Implementação do programa de assistência técnica e social para melhoria das unidades habitacionais

## 3º Ampliar o reflorestamento em áreas de encosta

- **Reflorestamento de encostas e áreas de risco**

## 4º Executar obras de contenção

- **Obras de Contenção em Áreas de Risco**

## 5º Realizar fiscalizações em imóveis em áreas de risco e áreas protegidas e interdições, caso necessário

- **Aprimoramento do Mapeamento e Monitoramento de Áreas de Risco e Aquisição de materiais e equipamentos para atuação em emergências e desastres**



SEGURANÇA NO TRÂNSITO

DEFESA CIVIL  
RJ  
NITERÓI



## 1º Melhorar as vias públicas (pavimentação e calçadas adequadas, acessibilidade, etc.)

- Recuperação Asfáltica em toda cidade
- Programa Calçada Livre e Calçadas Acessíveis

## 2º Implantar novas ciclovias e melhorar as existentes

- Expansão da malha cicloviária, incluindo a implantação da ciclovia-parque da Lagoa de Itaipu
- Manutenção do Sistema Cicloviário

## 3º Realizar ações de conscientização no trânsito para pedestres, ciclistas e motoristas

- Realização de campanhas de comunicação e educação para incentivo do transporte ativo (bicicleta e caminhada)

## 4º Melhorar a sinalização (pintura das pistas, mais placas e semáforos, etc.)

- Manutenção da Fibra Óptica e Sistema de Monitoramento de Tráfego e Semáforos Inteligentes
- Manutenção do Sistema Viário Vertical, Horizontal e da Sinalização Semafórica

## 5º Capacitar mais os agentes de trânsito

- Realização de Eventos e Campanhas Educacionais sobre Trânsito





SEGURANÇA PÚBLICA

DEFESA CIVIL  
RJ  
NITERÓI



**1º Ampliar ações integradas de prevenção à violência, em especial para pessoas em situação de vulnerabilidade social (como políticas de incentivo à educação, geração de emprego e renda, etc.)**

- **Projeto Rede + Proteção** (prevenção e proteção ao uso de drogas e comportamentos nocivos para crianças e adolescentes)

**2º Aumentar a presença de agentes públicos de segurança (policiais e guardas municipais)**

- Instalação de Inspetorias Regionais
- Manutenção da Guarda Civil Municipal

**3º Melhorar a iluminação pública**

- Implantação e Ampliação de rede de iluminação pública

**4º Instalar câmeras de vigilância**

- **Implementação e Gestão de Sistemas de Segurança** (videomonitoramento de reconhecimento facial, cercamento eletrônico com câmeras inteligentes)
- Manutenção do CISP

**5º Capacitar mais os agentes públicos de segurança**

- Realização de Capacitação e formação da Guarda Civil Municipal

# SAUDÁVEL



**Objetivo:** Capaz de promover e cuidar da saúde, proporcionando maior qualidade de vida para sua população.

**Indicador de Impacto:** Taxa de mortalidade prematura (30 e 69 anos) pelos 4 principais grupos de doenças crônicas não transmissíveis (DCNT)

- Valor de referência: 332,80 mortes por 100 mil habitantes
- Ano de referência: 2020
- Meta 2025: 264,20 mortes por 100 mil habitantes





# ASSISTÊNCIA À SAÚDE



## 1º Garantir o atendimento especializado e integral para mulheres vítimas de violência doméstica e sexual

- Programa Escola da Família com práticas de formação parental
- Implementação de novas Policlínicas
- Operacionalização e qualificação da rede de saúde mental

## 2º Realizar campanhas de sensibilização (educação sexual, gravidez precoce, planejamento familiar, etc.)

- Operacionalização e qualificação do Programa de Saúde da Mulher
- Implantação de equipamentos e projetos da CODIM

## 3º Ampliar e melhorar o Programa Médico de Família (PMF)

- Operacionalização e qualificação das atividades do PMF
- Implantação da Linha de Cuidados Materno-Fetal-Infantil

## 4º Ampliar os serviços ambulatoriais e hospitalares de urgência e emergência

- Operacionalização e qualificação da rede de Assistência Hospitalar de Urgência e Emergência
- Operacionalização e qualificação da rede de saúde mental
- Implantação da Linha de Cuidados para Enfrentamento ao Trauma, ao Acidente Vascular Cerebral e ao Infarto Agudo do Miocárdio
- Operacionalização e qualificação do Programa de Saúde da Mulher, Idoso e da Criança e do Adolescente

## 5º Melhorar a infraestrutura das unidades de saúde com ampliação do número de leitos e aquisição de novos equipamentos

- Modernização do Hospital Psiquiátrico de Jurujuba, Carlos Tortelly, HMON e Hospital Pediátrico Getúlio Vargas Filho
- Modernização das unidades da Rede de Atenção Básica, de Serviços de Especialidades e de Urgência e Emergência
- Transformação digital da rede de saúde





# QUALIDADE DE VIDA

Destine sua bituca aqui

DUAS BITUCAS SÃO SUFICIENTES PARA POLUIR 1 LITRO DE ÁGUA.

UNB

Potato

DESCARTE SUA BITUCA AQUI

Drop your cigarette butt here



## 1º Incentivar a prática de atividade física, incluindo pessoas com deficiência e/ou mobilidade reduzida

- Realização do Projeto Din Down Down – Inclusão na Capoeira
- Projeto Niterói Esporte e Cidadania e Projeto Surf Base

## 2º Desenvolver ações para sensibilização da população sobre hábitos saudáveis, a fim de evitar o agravamento e possibilitar o controle de doenças crônicas (hipertensão, diabetes, etc.)

- Projeto Ginástica nas Praças
- Implantação do Programa Academia da Saúde

## 3º Incentivar e fortalecer a alimentação saudável (por exemplo, ações de educação alimentar e nutricional, programas de hortas comunitárias, etc.)

- Implementação da agricultura urbana

## 4º Ampliar a oferta nos serviços de saúde de medicina alternativa (acupuntura, yoga, auriculoterapia, uso de ervas e plantas medicinais, etc.)

- Projeto Niterói Esporte e Cidadania
- Projeto Ginástica nas Praças

## 5º Implantar programa com objetivo de promover a diminuição dos impactos negativos da pandemia na saúde mental das pessoas

- Implantação das Linhas de Cuidados pós-COVID-19
- Ações de atendimento de crianças e adolescentes em situação de vulnerabilidade e risco social agravadas pela pandemia





# RESÍDUOS E COLETA SELETIVA

Destine sua bituca aqui

VOCÊ SABIA? -  
DUAS BITUCAS DE CIGARETAS SÃO SUFICIENTES PARA POLUIR 1 LITRO DE ÁGUA.  
A Cigarette Butt is enough to pollute 1 liter of water.

TRANSFORMADA EM PAPEL

NITERÓI  
MUNICÍPIO DE NITERÓI

UNB

Potato

DESCARTE SUA BITUCA AQUI  
Drop your cigarette butt here



## 1º Criar, melhorar e valorizar os Centros ou Cooperativas de Reciclagem

- Implantação de espaço para reciclagem no Horto do Barreto
- Ampliação dos Pontos de Coleta Voluntárias (PEV)

## 2º Ampliar a coleta seletiva nos bairros

- **Manutenção do sistema de separação de resíduos (Ecoponto)** • Elaboração do Plano de Gerenciamento de Resíduos Sólidos
- Ampliação dos Pontos de Coleta Voluntárias (PEV)

## 3º Realizar parcerias com a iniciativa privada para incentivar o descarte correto/reciclagem (concessão de benefícios, selos de reconhecimento e etc.)

- Ampliação e operacionalização dos Pontos de Coleta Voluntárias (PEV)

## 4º Distribuir mais lixeiras em locais públicos de grande circulação

- Implantação de pontos de coletas de guimbas de cigarro
- Ampliação dos Pontos de Coleta Voluntárias (PEV)

## 5º Conscientizar a população por meio de ações educativas

- Realização de campanhas educativas ambientais





# SANEAMENTO BÁSICO





## 1º Fomentar ações de saneamento em áreas de encosta (locais para deposição de lixo, ligação do esgotamento sanitário, obras de drenagem)

- Projeto CLIN Comunidade Sustentável
- Urbanização de comunidades
- Programa Enseada Limpa

## 2º Realizar ações de prevenção de entupimento de bueiros e esgotos a céu aberto

- Conservação da Drenagem Urbana
- Mapeamento das redes subterrâneas de drenagem

## 3º Melhorar o escoamento das galerias pluviais

- Obras de pavimentação e drenagem em ruas e bairros de toda a cidade

## 4º Incentivar a ligação das residências à rede de esgoto

- Programa Enseada Limpa
- Requalificação urbana, ambiental e sanitária de comunidades da Região Oceânica

## 5º Promover ações de conscientização da população (ex.: descarte correto do lixo, ações educacionais nas escolas)

- Projeto CLIN Comunidade Sustentável
- Realização de Campanhas Educativas Ambientais

## ESCOLARIZADA E INOVADORA



**Objetivo:** Conhecedora, inteligente e avançada, a partir de um sistema de ensino educacional de alta qualidade e um ambiente fortemente inovador.

**Indicador de Impacto:** Taxa de conclusão da Educação Básica para jovens de 17 a 19 anos

- Valor de referência: 48,20%
- Ano de referência: 2018
- Meta 2025: 53,10%







# EDUCAÇÃO INCLUSIVA





### **1º Garantir a adequação das instalações nos espaços físicos da rede municipal de educação, de forma a ser acessível a todas(os)**

- **Construção de novas e reformas de escolas**
- Instalação de brinquedos adaptados na rede de educação municipal

### **2º Garantir materiais pedagógicos para todos(as) estudantes, utilizando, quando for necessário, a tecnologia assistiva e materiais adaptados para estudantes com deficiência ou necessidade especial**

- **Realização de projeto de Adequação Tecnológica da Rede Escolar**
- Manutenção do Programa Plataforma Niterói em Rede

### **3º Contratar e qualificar profissionais de apoio às/aos estudantes com deficiência**

- **Qualificação Profissional no Projeto de Aprendizagem Intensiva**
- Qualificação profissional no Projeto Tecnologia e Inovação no Ambiente Escolar

### **4º Promover ações voltadas ao convívio social na comunidade escolar (esporte, música, dança, etc.)**

- **Reestruturação e Ampliação do Programa Aprendiz Musical**
- Implantação do Projeto Cidade Educadora
- Realização dos Jogos Escolares

### **5º Realizar ações de acolhimento (orientação educacional e apoio psicológico)**

- **Implementação do Projeto de Educação em Direitos Humanos - Educação Socioemocional**
- Realização de Campanhas Permanentes de Combate ao Machismo, Racismo e à LGBTfobia

The image is a collage of three photographs. The left photo shows a young girl in a white school uniform with an orange collar and 'NIT' logo, sitting at a yellow desk and writing in a notebook. A teacher in a red shirt is leaning over her. The middle photo shows a child sitting in a pink, curved play structure against a yellow wall with a large pink circular graphic. The right photo shows a computer lab with several round white tables, orange chairs, and laptops. The background wall has large orange and yellow circular graphics.

# ESTRUTURA DA REDE MUNICIPAL



### 1º Melhorar a infraestrutura física (ex.: salas de aula conservadas e climatizadas, quadras poliesportivas)

- Implantação de novas bibliotecas e novas quadras esportivas
- Construção de novas e reformas de escolas

### 2º Melhorar infraestrutura tecnológica da rede escolar (ex.: salas de aula com projetores, laboratório com computadores)

- Instalação de pontos de internet nas escolas municipais
- Realização de projeto de Adequação Tecnológica da Rede Escolar

### 3º Garantir o acesso digital às/aos estudantes para assistir as aulas (tablets, sistema de ensino [Ambiente Virtual de Aprendizagem - AVA])

- Programa Plataforma Niterói em Rede (Ensino Híbrido)
- Qualificação profissional no Projeto Tecnologia e Inovação no Ambiente Escolar
- Manutenção do Programa de internet patrocinada para alunos da rede municipal

### 4º Garantir refeições de qualidade

- Manutenção do Programa da Alimentação Escolar

### 5º Aumentar o número de vagas nas escolas municipais

- Programa Criança na Creche
- Construção de novas e reformas de escolas



**INOVAÇÃO, TECNOLOGIA E  
CRIATIVIDADE**



### 1º Disponibilizar acesso à internet wi-fi nos espaços públicos (em especial em comunidades e demais áreas populares)

- Implantação e manutenção das Plataformas Urbanas Digitais
- Implantação de Equipamentos de Difusão da Ciência e Tecnologia
- Gestão e Desenvolvimento dos Telecentros

### 2º Incentivar a formação de jovens em profissões que envolvam a tecnologia

- **Manutenção do Centro Técnico Audiovisual**
- Implantação e manutenção das Plataformas Urbanas Digitais

### 3º Potencializar a relação da rede pública com as universidades e polos científicos da cidade

- Realização de Eventos relacionados à Ciência, Tecnologia e Inovação
- Implantação do Hub de Inovação da Cidade de Niterói

### 4º Ampliar e potencializar os espaços gratuitos de formação e acesso à tecnologia, tais como plataformas urbanas digitais e telecentros

- Implantação e manutenção das Plataformas Urbanas Digitais
- Gestão e Desenvolvimento dos Telecentros
- Fomento ao Ecossistema de Inovação
- Fomento a empreendimentos científicos e tecnológicos

### 5º Incentivar a criação de incubadoras para desenvolvimento de soluções tecnológicas para problemas da cidade

- Implementação de Incubadora de Jogos Digitais e Economia criativa
- Implantação do Hub de Inovação da Cidade de Niterói
- Realização do Evento HackNit





# QUALIDADE DO ENSINO



**1º Intensificar ações pedagógicas e sociais de enfrentamento à evasão de estudantes e à distorção idade-série (reforço escolar, aceleração das aprendizagens, Programa Poupança Escola, Busca Ativa, etc.)**

- Implementação do Projeto de Aprendizagem Intensiva
- Ampliação do Programa Poupança Escola

**2º Ampliar o horário integral no ensino fundamental**

- Programa de Ampliação do Ensino Integral
- Construção de novas e reformas de escolas

**3º Realizar programas de formação continuada dos profissionais de educação**

- Qualificação e formação profissional a partir de resultados da **Avaliação Sistemática**
- Realização de cursos de qualificação profissional sobre **enfrentamento ao racismo institucional**

**4º Melhorar o currículo escolar e realizar reforma pedagógica**

- Implantação do Projeto Cidade Educadora
- Implantação do Projeto Criança e Natureza
- Implementação do Projeto Casa de Avaliação

**5º Promover programas de incentivo à alfabetização de jovens e adultos**

- Expansão da Educação de Jovens e Adultos



# PRÓSPERA E DINÂMICA



**Objetivo:** Dinâmica, empregadora e geradora de riqueza para todos, além de tecnológica, diversificada e empreendedora.

•  
**Indicador de Impacto:** Índice de crescimento do PIB de Niterói em relação ao PIB nacional

- Valor de referência: 26,05
- Ano de referência: 2018
- Meta 2025: 5,0



# DESENVOLVIMENTO ECONÔMICO



# Niterói Próspera e Dinâmica

## DESENVOLVIMENTO ECONÔMICO

### 1º Explorar as potencialidades turísticas e culturais de Niterói

- **Implantação e manutenção do aplicativo do Guia Turístico Digital**
- **Realização de Eventos Festivos da Cidade de Niterói (realização do Natal, Réveillon, Carnaval, etc.)**
- Desenvolvimento do Turismo Náutico na cidade
- Realização do Festival de Turismo e Gastronomia de Niterói
- Ampliação do Projeto Niterói BikeTur: totens com sinalização digital – QR Codes e os circuitos do Niterói BikeTur

### 2º Fortalecer ações que estimulem a economia solidária e a agricultura familiar e os setores de produção agroecológica e pesqueiro

- **Moeda Social Arariboia**
- **Construção de novas unidades do Centro Público de Referência em Economia Solidária**
- Implantação da Casa do Catador

### 3º Incentivar negócios e eventos corporativos na cidade e fortalecer a integração com a região metropolitana

- **Realização de Rodadas de Negócios na cidade**
- **Implantação do Hub de Inovação da Cidade de Niterói**
- Implantação do Programa Polo do Mar
- Implantação do Programa Polo de Saúde de Niterói

### 4º Incentivar o setor marítimo, a indústria naval e de petróleo e gás

- **Dragagem do Canal de São Lourenço**
- Estudo para implantação do Terminal Pesqueiro
- Implantação do Programa Polo do Mar

### 5º Estimular empresas e negócios na cidade na área de energias renováveis e sustentáveis

- **Fomento ao Ecossistema de Inovação**
- **Implantação do Projeto Encosta Verde**
- Implantação do Hub de Inovação da Cidade de Niterói





# EMPREGO E RENDA



**1º Promover o ingresso do jovem no mundo do trabalho (qualificação profissional, estímulo financeiro às empresas contratantes, parcerias para contratação de aprendizes, apoio à constituição de empreendimentos coletivos pelos jovens, etc.)**

- Programa Ecosocial
- Implantação do Hub de Inovação da Cidade de Niterói
- Manutenção do Banco de Oportunidades

**2º Articular parcerias para oferta de cursos de capacitação e qualificação profissional (sistema S, centros técnicos, etc.)**

- Implantação de novos Centros de Oportunidades
- Implementação de Programa de Capacitação Profissional
- Implantação da Casa do Catador

**3º Aumentar a participação de empresas locais nas oportunidades criadas pela Prefeitura**

- Realização de Rodadas de Negócios na cidade
- Implantação da Unidade Empreendedora Itinerante

**4º Ampliar as fontes de financiamento das políticas de geração de emprego e renda, através da criação do Fundo Municipal do Trabalho Emprego e Renda e da adesão direta do município ao Sistema Nacional de Emprego (SINE)**

- Ampliação do Sistema Nacional de Emprego Municipal

**5º Fomentar a incorporação da mão de obra qualificada pelo setor público e privado**

- Implantação da Unidade Empreendedora Itinerante
- Realização de Rodadas de Negócios na cidade
- Implantação de novos Centros de Oportunidades
- Manutenção do Banco de Oportunidades



A man and a woman are looking at a map in a blue booth. The man is on the left, wearing a white t-shirt, and the woman is on the right, wearing a floral patterned top. They are both looking down at a map on a table. The booth has a blue background with a large map of Niterói. A logo with a lowercase 'i' in a circle is visible in the top left. The word 'Niterói' is written in a large, stylized font. At the bottom of the booth, there are logos for 'NITEROI' and 'netur'. A QR code is also visible on the booth wall. The word 'TURISMO' is overlaid in a white, rounded rectangular box in the center of the image.

# TURISMO



## 1º Estimular o ecoturismo, o turismo cultural e o cicloturismo

- **Ampliação do Projeto Niterói BikeTur:** totens com sinalização digital – QR Codes e os circuitos do Niterói BikeTur
- **Implantação e manutenção do Projeto Ecotur Sem Barreiras**
- **Implantação e Manutenção do Programa Turismo Adaptado**

## 2º Incentivar a criação e consolidação de atividades turísticas na cidade com ênfase nos circuitos turísticos em desenvolvimento, como Caminho Niemeyer, Museus e Fortes

- **Implementação do Museu do Cinema Brasileiro**
- **Realização da Linha Niterói Turismo (city tour)**
- Desenvolvimento do Turismo Náutico na cidade
- **Realização do Festival de Turismo e Gastronomia de Niterói**
- Implementação da Casa Norival de Freitas

## 3º Estabelecer e divulgar o calendário de eventos da cidade

- **Consolidação do Calendário Anual de Eventos de Niterói**

## 4º Incentivar negócios e eventos corporativos na cidade

- **Estudo para implantação do Centro de Convenções**
- **Estudo para implantação do Terminal Pesqueiro**
- **Implantação do Programa Polo de Saúde de Niterói**
- **Implantação do Programa Polo do Mar**

## 5º Modernizar a sinalização das atrações turísticas da cidade, utilizando ferramentas tecnológicas

- Instalação e manutenção **de sinalização turística inteligente** e de sinalização direcional e informativa em trilhas do município

## VIBRANTE E ATRAENTE



**Objetivo:** Receptiva, acolhedora e sustentável, dando vida e energia aos seus espaços e cuidando do seu meio ambiente.

**Indicador de Impacto:** Índice de Sustentabilidade Ecológica

- **Valor de referência:** 34,60%
- **Ano de referência:** 2020
- **Meta 2025:** 53,60%





# CIDADE VERDE E SUSTENTÁVEL



## 1º Promover a limpeza e despoluir praias, lagoas e rios e a Baía de Guanabara em articulação com as demais cidades e o Estado

- **Implementação do Pró-Sustentável – Sustentabilidade**
- **Requalificação urbana e ambiental de Comunidades na Região Oceânica**
- **Monitoramento do Sistema Lagunar Itaipu-Piratininga**
- Programa Enseada Limpa
- Programa Bandeira Azul nas praias

## 2º Ampliar as ciclovias e incentivar o uso de bicicletas

- **Expansão da malha cicloviária**
- **Implantação de novos bicicletários e novos paraciclos**
- Ampliação do Projeto Niterói BikeTur: totens com sinalização digital – QR Codes e os circuitos do Niterói BikeTur

## 3º Ampliar ações de arborização das vias e áreas públicas, de reflorestamento e de preservação ambiental

- **Implantação de Parques Naturais e Programa de Reflorestamento Comunitário**
- **Elaboração do Plano Municipal da Mata Atlântica**

## 4º Ampliar a coleta seletiva dos resíduos sólidos

- **Implantação do sistema de gestão de resíduos na Região Oceânica**
- **Implantação da Casa do Catador**
- Ampliação dos Pontos de Coleta Voluntárias (PEV)

## 5º Aumentar a fiscalização para reduzir atividades de risco ou dano ambiental (desmatamento, despejo indevido de resíduos sólidos, poluição atmosférica)

- Aprimoramento do Centro de Monitoramento de Operações (CMO) – aquisição de radar meteorológico; estações de monitoramento do ar, meteorológicas, pluviométricas e hidrométricas; e sensores de alagamento e deslizamento





# CULTURA



# Niterói Vibrante e Atraente | CULTURA

## 1º Realizar festival de cinema de Niterói e torná-lo referência nacional

- **Realização de Festivais**

## 2º Ampliar e restaurar os equipamentos de cultura na cidade

- **Revitalização do Cinema Icaraí**
- **Implementação do Museu do Cinema Brasileiro**
- **Implementação da Casa Norival de Freitas**
- **Criação de novos Centros Culturais (Zona Norte e Região Oceânica)**
- **Reforma e Restauro dos Equipamentos Culturais**

## 3º Articular e fortalecer a rede de equipamentos culturais públicos, com programas e ações integradas entre as unidades

- **Realização de ações e eventos culturais e festivais**
- **Manutenção de equipamentos culturais**
- **Realização do Projeto de Gestão Cultural e Educativa da Biblioteca Parque de Niterói**

## 4º Criar o Escritório de Projetos Culturais, para dar apoio e suporte aos fazedoras(es) de cultura da cidade na captação de recursos e sustentabilidade dos projetos

- **Realização de Chamadas Públicas e Editais de Retomada do Setor Econômico**
- **Criação de novos Centros Culturais (Zona Norte e Região Oceânica)**

## 5º Fomentar a produção audiovisual nas periferias utilizando os equipamentos municipais como locais de formação e apoio

- **Projeto Arte na Rua**
- **Programa Conexão de Artes Integradas – CAIS**





**ESPORTE E LAZER**



## 1º Recuperar, qualificar e criar espaços públicos destinados às práticas de esporte, recreação e lazer

- Nova **Concha Acústica**
- **Complexo Esportivo do Barreto**
- **Parque Esportivo do Caramujo**
- Projeto Niterói Esporte e Cidadania

## 2º Ofertar atividades esportivas ao ar livre

- **Realização do Projeto Ginástica nas Praças**
- **Projeto Niterói Esporte e Cidadania**
- **Projeto Surf Base**
- Projeto Festival de Esportes

## 3º Atrair grandes campeonatos e eventos esportivos como vetores de desenvolvimento econômico

- **Realização de campeonatos, maratonas, corridas, trilhas e eventos esportivos**

## 4º Desenvolver um programa de capacitação de organizações sociais para qualificar a gestão de seus projetos sociais e esportivos

- Realização de Capacitação, Formação e Aperfeiçoamento de Gestores de Organizações da Sociedade Civil

## 5º Realizar ações de conscientização sobre a prática de esportes

- **Realização dos Jogos Escolares**



## INCLUSIVA



**Objetivo:** Defensora e promotora de oportunidades para todos, apoiando a população que tem menos condições de acessá-las.

**Indicador de Impacto:** Taxa de população em extrema pobreza

- **Valor de referência:** 11,00%
- **Ano de referência:** 2021
- **Meta 2025:** 6,00%





# ACESSIBILIDADE



**1º** Ampliar e garantir acessibilidade em espaços e vias públicas (ex.: rampas acessíveis, piso tátil, sinais e orientações sonoras, banheiros públicos acessíveis, projeto Praia sem Barreiras, etc.)

- Programa Calçada Livre e Calçadas Acessíveis
- **Ampliação do Programa Praia sem Barreiras**
- **Implantação do Projeto Ciclofácil**

**2º** Ampliar o atendimento especializado em fisioterapia e reabilitação, destinado às pessoas com dores crônicas, deficiências e outras condições que necessitem desses serviços

- Operacionalização e qualificação da Rede de Reabilitação

**3º** Expandir o serviço de transporte destinado à locomoção de pessoas com deficiência e pessoas idosas (ex.: Transporte Ponto a Ponto)

- Transporte Ponto a Ponto

**4º** Garantir maior acessibilidade nos transportes públicos

- Concessão de Gratuidade a Pessoas com Deficiência

**5º** Promover ações de inclusão de pessoas com deficiência no mercado de trabalho

- Ampliação do Sistema Nacional de Emprego Municipal

*Você pode tudo  
menos desistir*

*...er que fez a escalada da montanha da vida,  
removendo pedras e plantando*

# DIREITOS DAS MULHERES





## 1º Criar centros de acolhimento às mulheres vítimas de violência doméstica

- Implementação de Núcleo de Atendimento à Mulher (NUAM) • Implementação do Centro Especializado em Atendimento à Mulher em situação de violência - CEAM Neuza Santos

## 2º Incentivar maior autonomia econômica das mulheres (ex.: facilitar o acesso ao emprego, estimular o empreendedorismo individual)

- Realização de **atividades e eventos para mulheres em situação de violência**
- Implantação de **equipamentos e projetos da CODIM**

## 3º Efetivar políticas de saúde específicas (ex.: exames preventivos; foco na atenção à gestante, atendimento às mulheres vítimas de violência e etc.)

- Programa **Escola da Família** com práticas de formação parental

## 4º Fomentar a participação das mulheres na tomada de decisão das políticas públicas municipais

- **Projeto da Mulher Líder (Leader Woman)**

## 5º Reformar, construir e modernizar as maternidades municipais

- Reforma e modernização da **Maternidade Alzira Reis**





# DIREITOS DA POPULAÇÃO LGBTQIA+

GDN  
Grupo Diversidade Niterói  
WWW.GDN.ORG.BR

GDN  
Grupo Diversidad  
WWW.GDN.O





## 1º Conscientizar a população em temas como direitos humanos e respeito à diversidade

- Realização de Campanhas Permanentes de Combate ao Machismo, Racismo e à LGBTfobia
- Realização da Semana da Diversidade

## 2º Gerar oportunidade e garantir acesso à empregabilidade

- Ampliação do Sistema Nacional de Emprego Municipal

## 3º Ampliar o diálogo com a população LGBTQIA+ para a tomada de decisões nas políticas públicas

- Realização de Oficinas de Direitos Humanos para juventude

## 4º Criar protocolos e capacitar os agentes públicos para atendimento especializado

- Implementação do Programa Municipal de Educação em Direitos Humanos
- Realização de Capacitação, Formação e Aperfeiçoamento de Servidores

## 5º Desenvolver ações de saúde específicas

- Operacionalização e qualificação da rede de serviços de especialidades



# DIREITOS DA POPULAÇÃO NEGRA





## 1º Reforçar ações antirracistas através de formação e capacitação dos profissionais da administração pública municipal e da iniciativa privada na cidade

- Realização de cursos de qualificação profissional sobre enfrentamento ao racismo institucional
- Fortalecimento do Observatório Municipal de Igualdade Racial

## 2º Gerar oportunidade e garantir acesso à empregabilidade

- Implementação de Ações de Empregabilidade

## 3º Fortalecer o ensino da História e Cultura Afro-Brasileira, Africana e Indígena nas escolas

- Criação do Museu da Cultura Negra
- Implementação do Programa de Ensino da História e Cultura Afro e Indígena

## 4º Implementar políticas de enfrentamento à evasão escolar

- Expansão do Programa Aprova Jovem
- Ampliação do Programa Poupança Escola
- Implementação do Projeto de Aprendizagem Intensiva

## 5º Criar programa de enfrentamento ao racismo institucional

- Realização do mês da Consciência Negra
- Implementação do Programa Municipal de Educação em Direitos Humanos



# HABITAÇÃO E REGULARIZAÇÃO FUNDIÁRIA





**1º** Garantir infraestrutura no entorno das unidades habitacionais e em comunidades (saneamento, iluminação, pavimentação, acessibilidade, sinalização, equipamentos de esporte e lazer, etc.)

- **Urbanização de comunidades**
- Programa Comunidade Cidadã
- **Urbanização da ZEIS com construção de unidades habitacionais**

**2º** Estimular a transformação de prédios vazios e ociosos em habitações, principalmente na área do centro

- Mapeamento de **vazios urbanos em regiões infraestruturadas** para **empreendimentos habitacionais de interesse social**

**3º** Avançar em projetos de melhorias habitacionais em comunidades (por ex.: arquiteto da família)

- Implementação do **Programa de assistência técnica gratuita para habitação de interesse social - ATHIS**

**4º** Viabilizar a construção de unidades habitacionais de interesse social junto ao Governo Federal e instituições privadas

- Implementação do **Programa de Habitação e Urbanização em comunidades da Região Norte**

**5º** Evitar e combater ocupações irregulares

- Aprimoramento do Mapeamento e Monitoramento de Áreas de Risco
- Gestão do Grupo Executivo para o Crescimento Ordenado e Preservação das Áreas Verdes (Gecopav)



# INCLUSÃO SOCIAL



## 1º Ampliar os abrigos e a assistência para a população em situação de rua

- Implantação de Casa de Passagem (Serviço de acolhimento)
- Implantação do Serviço de Acolhimento em República

## 2º Criar centros de acolhimento às vítimas de violência doméstica e sexual

- Programa Hotel de Passagem para mulheres
- Acolhimento para Crianças e Adolescentes

## 3º Fortalecer os equipamentos e as ações de Segurança Alimentar e Nutricional, como Banco de Alimentos, Restaurante Popular e Hortas Escolares e Comunitárias

- Implementação da agricultura urbana
- Implantação de Escola de Gastronomia Popular (Fonseca)
- Implantação de Restaurante Popular na Zona Norte

## 4º Promover a reinserção social de egressos do sistema prisional e do sistema socioeducativo

- Implantação de novos Centros de Oportunidades
- Implementação do Programa Rede Acolher

## 5º Promover a economia e finanças solidárias (fortalecer as redes de economia solidária, bancos comunitários e programas de moeda social)

- Construção de novas unidades do Centro Público de Referência em Economia Solidária
- Implantação da Casa do Catador
- Moeda Social Arariboia





# QUALIDADE DE VIDA DOS IDOSOS





**1º Ampliar serviços de convivência e interação para idosos nos espaços públicos (ex.: atividades físicas nas praças, baile de dança, etc.)**

- Projeto Ginástica nas Praças
- Projeto de Qualidade de Vida para Idosos

**2º Ampliar a atenção na saúde**

- Implantação de Centro de Atendimento Multidisciplinar pós-trauma para idosos
- Operacionalização e qualificação do Programa de Saúde do Idoso

**3º Criar programa de família acolhedora para pessoas idosas em situação de abandono de família de origem**

- Realização de ações de proteção ao idoso

**4º Ampliar oferta em Instituições de longa permanência (abrigo) para população idosa**

- Acolhimento Para Idosos

**5º Promover oportunidades de contratação e capacitações técnicas e/ou profissionais**

- Ampliação do Sistema Nacional de Emprego Municipal
- Banco de Oportunidades para Idosos



# VULNERABILIDADE DA JUVENTUDE





## 1º Investir em políticas de geração de emprego e renda

- **Manutenção do Banco de Oportunidades**
- Ampliação do Sistema Nacional de Emprego Municipal

## 2º Investir em projetos de capacitação técnica e/ou profissional

- **Programa Ecosocial**
- **Gestão do Espaço OCA**
- Gestão e Desenvolvimento dos Telecentros
- Implementação de Programa de Capacitação Profissional

## 3º Fomentar políticas de combate à evasão escolar (ex.: Programa Poupança Escola)

- **Ampliação do Programa Poupança Escola**
- Expansão do Programa Aprova Jovem

## 4º Incentivar o acesso às atividades culturais e esportivas

- **Gestão do CEU de Jurujuba**
- **Realização dos Jogos Escolares**
- Realização de campeonatos, maratonas, corridas, trilhas e eventos esportivos
- Projeto Niterói Esporte e Cidadania

## 5º Ampliar o acesso ao ensino superior

- Expansão do Aprova Jovem
- Expansão da Educação de Jovens e Adultos

## EFICIENTE E COMPROMETIDA



**Objetivo:** Transparente, participativa e resolutiva, voltada a solucionar os problemas dos cidadãos, com perspectiva regional.

**Indicador de Impacto:** Índice de Serviços Digitais

- **Valor de referência:** 0,00%
- **Ano de referência:** 2020
- **Meta 2025:** 55,00%



# ATENDIMENTO AO CIDADÃO





**1º** Criar um canal único (portal) para acesso aos serviços prestados ao Cidadão e que seja de fácil entendimento

- **Implantação de Plataforma Multicanal para os serviços digitais**

**2º** Promover a transformação digital do serviço público, oferecendo serviços pela internet como agendamentos de atendimento, pagamento de taxas, abertura de processos, etc.

- **Implantação do Programa Gestão Escolar Eficiente**
- Implantação de novos módulos e manutenção do **Aplicativo para Proteção Animal (Niterói Animal)**

**3º** Qualificar os profissionais responsáveis pelo atendimento ao público

- **Capacitação, formação e aperfeiçoamento de servidores**
- Realização de Capacitação e Formação da Guarda Civil Municipal
- Realização de formação continuada dos profissionais do SUAS
- Formação Continuada para os **Educadores Sociais**

**4º** Diminuir o tempo de resposta às solicitações da população nos canais oficiais

- Implantação de Sistemas de Atendimento
- Modernização do Arquivo de Plantas da SMU

**5º** Prestar e disponibilizar serviços para atendimento aos cidadãos nas administrações regionais

- **Implantação de Centrais de Atendimento ao Cidadão nas Administrações Regionais**

A collage of people using smartphones. In the center, a white rounded rectangle contains the text 'GESTÃO, INFORMATIZAÇÃO E PROFISSIONALIZAÇÃO'. The background shows several hands holding smartphones, some displaying the 'ECONOMIA' app and others showing a municipal services app for Niterói.

# GESTÃO, INFORMATIZAÇÃO E PROFISSIONALIZAÇÃO





**1º** Modernizar a Administração Pública, investindo em infraestrutura tecnológica e melhorando processos, ferramentas e mecanismos de acompanhamento de metas (ex.: sistemas de informação integrados, implantar processos eletrônicos)

- **Ampliação do Sistema de Gestão de Geoinformação – SIGEO** • **Estruturação do Painel de Mudanças Climáticas**

**2º** Melhorar a gestão financeira e a qualidade do gasto público da Prefeitura

- **Gestão Integrada da Cadeia de Suprimentos**
- **Elaboração da nova Planta Genérica de Valores**

**3º** Adotar práticas de gestão reconhecidas e recomendadas por organismos externos/ internacionais (ex.: planos de integridade e conformidade na atuação dos órgãos, acesso a dados abertos)

- **Realização de Capacitação de Conselheiros**
- **Implementação do Mapa Direitos Humanos**

**4º** Prover a prefeitura de um quadro técnico adequado e qualificado

- **Capacitação, formação e aperfeiçoamento de servidores**
- **Realização de formação continuada dos profissionais do SUAS**
- **Realização de Capacitação dos Guardas Ambientais**
- **Formação Continuada para os Educadores Sociais**

**5º** Fortalecer relações com os municípios vizinhos e do entorno

- **Implantação e Manutenção do Hub de Inovação da Cidade de Niterói**



A collage of people using smartphones. In the center, a white rounded rectangle contains the text 'TRANPARÊNCIA E PARTICIPAÇÃO SOCIAL'. The background shows several hands holding smartphones, some displaying the 'ECONOMIA' app and others showing a municipal services app for Niterói.

# TRANPARÊNCIA E PARTICIPAÇÃO SOCIAL

Serviços  
ao Cidadão

NITERÓI CONTRA O COVID-19

NITERÓI LIGADA EM VOCÊ

Autoatendimento e atendimento de pessoas com deficiência

Niterói Ligada em Você

Unidades de Saúde

Como se proteger

Perguntas e Respostas

Coronavírus em Niterói

Portal da Transparência

Consultar Renda B



**1º Ampliar os canais de relacionamento com o poder público (canais do WhatsApp, aplicativos, solicitações via site institucional, redes sociais)**

- Implantação de Plataforma Multicanal para os serviços digitais
- **Implantação e Manutenção de Sistema de Atendimento Virtual**

**2º Implementar estratégia de Orçamento Participativo, onde a população opina sobre onde serão investidos os recursos público**

- **Execução do Orçamento Participativo da Juventude**

**3º Ampliar as iniciativas de planejamento participativo digital (por exemplo, consultas públicas e enquetes virtuais)**

- **Realização de Eventos para Participação Popular**
- Execução do Orçamento Participativo da Juventude

**4º Criar aplicativo ou site que disponibilize todas as notícias, informações e serviços prestados pela Prefeitura**

- Implantação de Plataforma Multicanal para os serviços digitais

**5º Melhorar a qualidade da informação que é prestada nos canais oficiais como o site da transparência**

- **Reformulação do Observanit** como estratégia de gestão da informação e avaliação de políticas públicas
- Implantação de Plataforma Multicanal para os serviços digitais

# LEGISLATIVO



**Objetivo:** Transformar a relação dos cidadãos de Niterói com a Câmara de Vereadores em uma relação digital, democrática e interativa, mediante a difusão das atividades legislativas em diversos canais.

**Indicador de Impacto:** Número de pessoas inscritas nos canais e mídias digitais da Câmara Municipal de Niterói

- **Valor de referência:** 7.334
- **Ano de referência:** 2021
- **Meta 2025:** 100.000





# Legislativo

## Entregas



### GOVERNANÇA E APRIMORAMENTO DAS AÇÕES DO PODER LEGISLATIVO

- Ampliação e manutenção dos **canais e mídias digitais** para transmissão dos eventos da Câmara Municipal de Niterói – **Cross Mídia**
- Contratação de jovens para estágio na Câmara Municipal de Niterói
- **Escola da Democracia**



**OBRIIGADA!**

